

Mökkimallisto



WWW.KARVIANHIRSIRAKENTAJAT.NET

*V*almistamme pyöröhirsiset huvilat, saunat ja lisärakennukset kattavasta mallistostamme tai asiakkaan omien suunnitelmien mukaan. Joustava asiakaspalvelumme, laadukkaat materiaalimme ja toimitusvarmuutemme takaavat mökkirakentamisen onnistumisen.

Tutustu monipuoliseen mallistoomme ja toteuta unelmasi!



Mökkimallisto on laaja ja monipuolinen. Pyöröhirsisiä rakennuksia löytyy monen kokoisia ja erilaisiin käyttökohteisiin suunniteltuja. Kaikki mökkimallit voidaan toteuttaa myös peilikuvana.

Käytämme rakennusmateriaalina korkealuokkaista, valikoitua ja tihäsyistä talvikaadettua mäntyä. Hirsikehikko voidaan myös valmistaa asiakkaan omista puista joustavasti.

Toimitus sisältää hirsikehikon kehikon pystytystarvikkeilla ja puuosatoimituksella, sekä pääpiirustukset. Puuosatoimitus käsittää rakennukseen tarvittavat puutavarat sekä ovet ja ikkunat. Tarkemman toimitussisällön kehikon pystytystarvikkeista ja puuosatoimituksesta saatte tarjouksen yhteydessä. Toimitukseen sisältyy aina kattavat pystytysohjeet, joissa kerrotaan mm. varastoinnista, kehikon pystytyksestä ja hirsirakenteen painumisesta.

Palveluihimme kuuluu tarvittaessa myös hirsikehikon pystytys, vesikattotyöt sekä toimituksen rahat rakennuspaikalle. Laajempia asennustöitä suoritamme syksyisin ja talvisin.

Kun löydätte mieleisen mallin, voit tehdä tarjouspyynnön kätevästi Internet-sivujemme kautta osoitteessa **www.karvianhirsirakentajat.net** tai ottamalla yhteyttä puhelimitse.

Oman malliston lisäksi toteutamme myös asiakkaan ideoimia malleja. Rakennukset suunnitellaan asiakkaan omien piirustusten mukaan tai yhteistyössä MX-Suunnittelun kanssa. MX-Suunnittelu, Rakennusarkkitehti Juha Mäkinen, Puh. 050 528 2718.

Hirsikoot:

130 / 150 / 170 / 190 mm



Jokaisen mallin yhteydessä mainitaan suositeltava hirsikoko.

Rakennusten pinta-alojen tulkinta

Kerrosala lasketaan ulkoseinien ulkopintojen mukaisesti ja siihen lisätään parven korkeudeltaan yli 1600 mm oleva osa. Rakennusoikeus menee kerrosalan mukaisesti. Parvissa on ilmoitettu koko pinta-ala, mukaanlukien alle 1600 mm.

Kokonaiskäyttöala lasketaan jokaisen kerroksen ala mukaan lukien seinät, parvekkeet, terassit ja katokset.

Mökkimallit

Kartanomökki 80	6
Hirsihuvila 80	8
Ukkometso 75	10
Hirsihuvila 60	12
Hirsimökki 50	14
Hirsimökki 40	16
Koppelo 25	18
Saunamökki 25	20
Korpimetso 20	22
Saunamökki 20	24
Rantasauna 15	26
Rantasauna 10 / Aitta / Varasto	28
Savusauna	30
Poikametso Autotalli / Autokatos	32
Kesäkeittiö / Grillikota / Grillikatos	34



Metsosarjan myötä mallistomme on saanut hienoja uutuuksia laajentamaan tarjontaamme. Metsosarjaan kuuluu hirsimökki Ukkometso 75, saunamökki Koppelo 25, saunamökki Korpimetso 20 ja autotalli tai -katos Poikametso sekä patio. Näistä voidaan muodostaa omalle mökkitontille sopiva kokonaisuus. Rakennuksista yhtenäisiä tekee suunnittelussa huomioitavat kattokulmat, ikkunamallit, kaiteiden käytöt sekä koristelut. Aiemmissakin malleissa on samoja piirteitä, joten rakennusten yhtenäistäminen omiin tarpeisiin sopivaksi kokonaisuudeksi onnistuu helposti. Alla olevaan kuvaan on muodostettu käytännöllinen kokonaisuus metsosarjan malleista.



Ukkometso 75 on viiden tähden luokituksen täyttävä tyylikäs hirsimökki kaikilla mukavuuksilla. Suunnittelussa on otettu huomioon liikuntarajoitteisten tarpeet. 10



Koppelo 25 saunamökki soveltuu mainiosti vaikka mökkitontin ensimmäiseksi rakennukseksi tuvan, alkovin ja parven ansiosta. Patiolla saadaan lisää oleskelutilaa rantaan. 18



Korpimetso 20 saunamökki on monipuolinen. Korpimetso taipuu vaikka savusaunaksi ja tilaa on myös varastolle kalastustarvikkeita sekä polttopuita varten. 22



Poikametso on kaksi erilaista vaihtoehtoa käsittävä autotallin tai -katoksen, varaston ja puukatoksen käytännöllinen yhdistelmä. Valitse omiin tarpeisiin sopiva vaihtoehto. 32



Patio sijoitettuna tontin parhaalle paikalle kruunaa lomasi. Patiolla voi rentoutua herkutellen, auringonlaskua ihailien tai vaikka lasten uimaleikkejä seuraten. 18

Kartanomökki 80



*K*artanomökki 80 soveltuu tyylikkäine muotoineen ja tilavine oleskelutiloineen esimerkiksi edustusmökiksi. Malli mukautuu myös ympärivuotiseen käyttöön ja voi siten toimia vaikka perheen kakkosasuntona. Mökin edustan näyttävää terassia voidaan laajentaa jatkumaan polkuna erilliseen saunarakennukseen. Ilmettä ja valoa mökille antavat kattoikkunat. Sisätiloille ilmastuutta tuo harjakorkeuteen saakka avoin tupa.

Kartanomökkiä on saatavana parvellisena sekä vaihtoehtona, jossa yläkerrassa on kaksi makuuhuonetta. Tässä vaihtoehdossa makuuhuoneita yhdistää ylhäällä näyttävä sisäparvi keskellä alakerran korkeita tiloja.

Pinta-alat:

Kerrosala: A 80 m² / B 92 m²

Parvi: A 14 m² / B 29,5 m²

Terassi: 22 m²

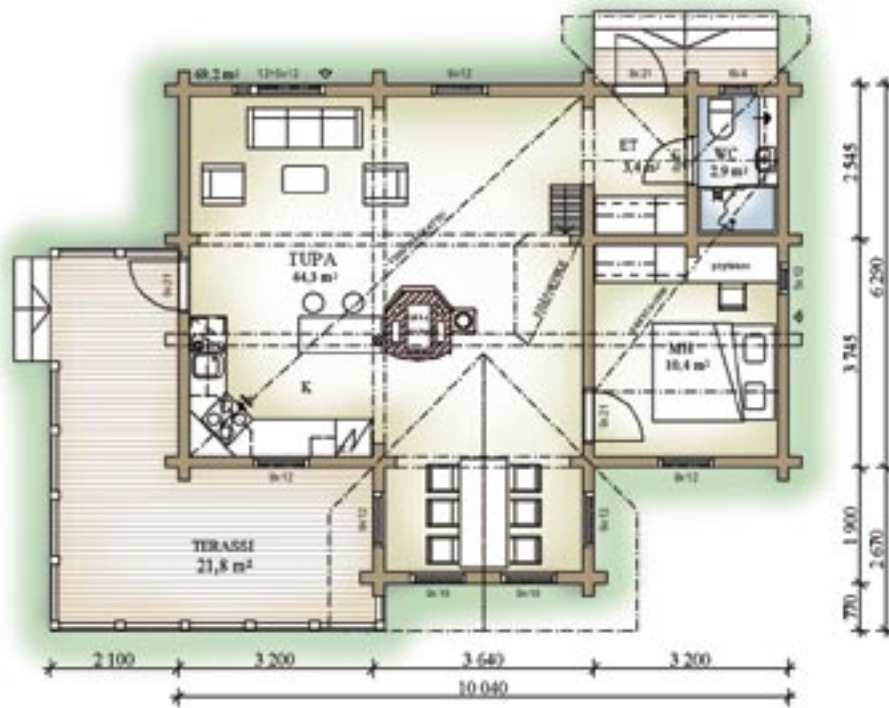
Kokonaiskäyttöala:

A 107 m² / B 125 m²

Suosittelava hirsi:

Pyöröhirsi: 190 mm

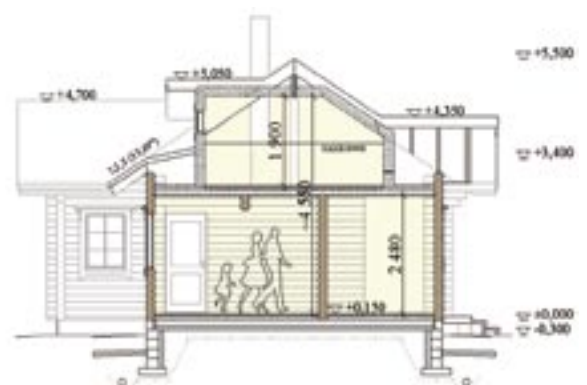




A parvi



B kaksi makuuhuonetta ja parvi



Hirsihuvila 80



Hirsihuvila 80 on edustava huvila, joka sisältää omakotitalon mukavuudet taaten lomailun onnistumisen. Valoisa ja tilava tupakeittiö muodostaa mökin sydämen tulisijoineen. Kaksi sisäänkäyntiä tekevät isosta terassista käytännöllisen. Saunatiloissa on huomioitu myös toimivan pyykkihuollon tarpeet sekä peseytymisen mukavuus.

Hyvin varusteltu huvila normaalin kokoisine makuuhuoneineen soveltuu myös ympärivuotiseksi kakkosasunnoksi. Parvelta löytyy makuuhuoneen lisäksi myös suojaisa parveke, josta on mukava seurata vaikka auringonlaskua.

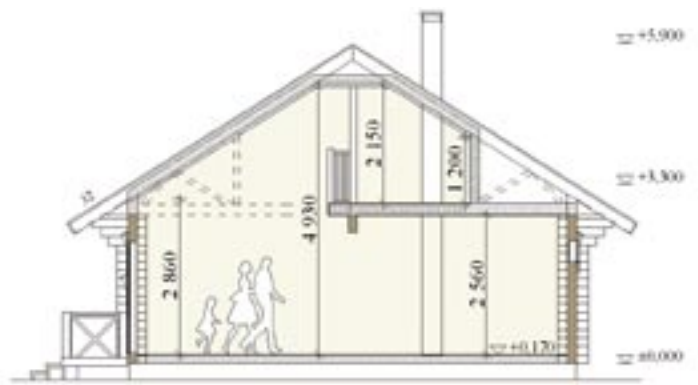
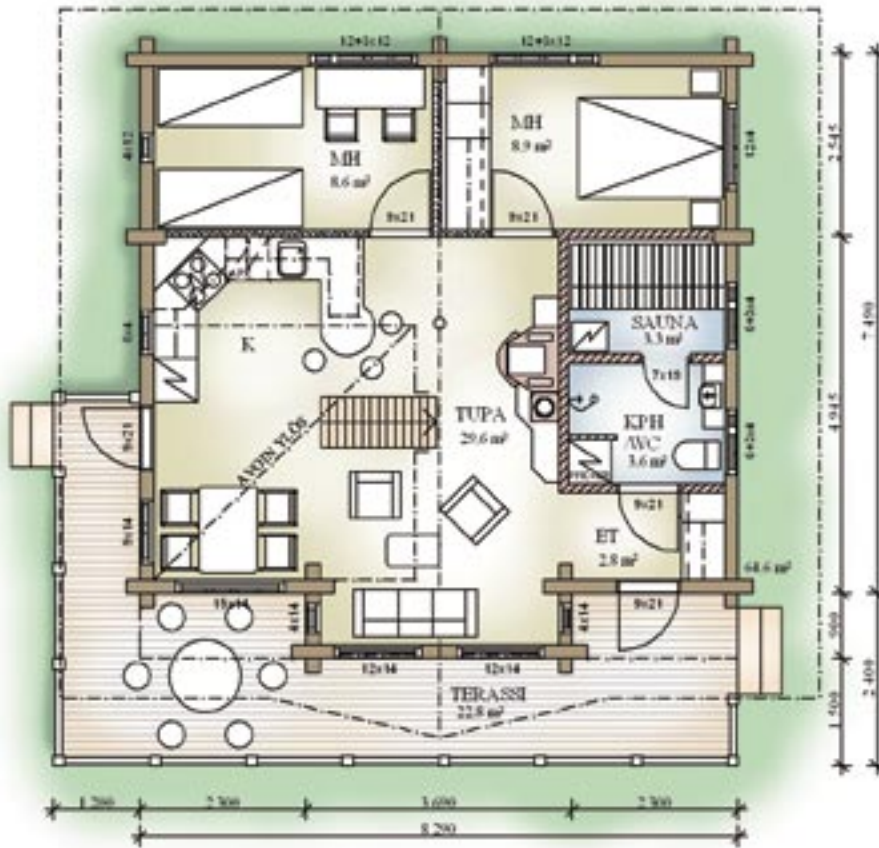
Pinta-alat:

Kerrosala: 83 m²
 Parvi: 24,5 m²
 Terassi: 23 m²
 Parveke: 5,5 m²
 Kokonaiskäyttöala: 121 m²

Suosittelava hirsi:

Pyöröhirsi: 190 mm





Ukkometso 75



Ukkometso 75 on uutuusmalli jossa on kaikki mitä mökiltäsi tarvitset. Suunnittelun lähtökohtana on ollut viiden tähden luokitus. Mökin sydän takkoineen on tupakeittiö, jonka katto kohoaa harjaan asti. Suuret ikkunat antavat näkymän mökin etupuolelle ja tuovat valon sisälle. Keittiöstä on suoraan ovi terassille, joka helpottaa grilliherkkujen kuljetusta. Samalle terassille on myös oma käynti saunaosastolta vilvoittelua tai talvella lumisia hiihtäjiä varten.

Alakerrassa on kaksi makuuhuonetta sekä erillinen wc. Alakerran tilat on suunniltu esteetöntä liikkumista silmällä pitäen. Lisätilaa tarjoaa suuri parvi, jonne valoa tuovat sekä ikkunat edestä että takaa. Parven sivuosiin voidaan rakentaa komeroita säilytystilarpeisiin. Jos sauna on erillisessä rakennuksessa, toisena vaihtoehtona on tilava pesuhuone ja vaatehuone säilytystarpeisiin.

Pinta-alat:

Kerrosala: 75 m²

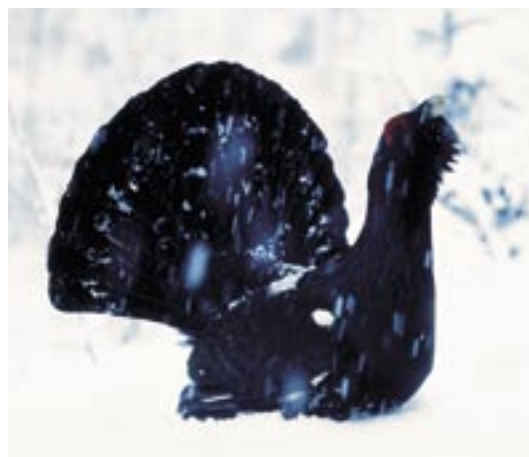
Parvi: 24 m²

Terassi: 25 m²

Kokonaiskäyttöala: 124 m²

Suosittelava hirsi:

Pyöröhirsi: 190 mm





A saunallinen

B saunaton



Hirsihuvila 60



Hirsihuvila 60 on suunniteltu käytännölliseksi ja hyvin neliönsä hyödyntäväksi perusmökiksi. Mallista löytyy kaikki tarvittavat mukavuudet ja tilat perheen mökkilomailuun. Alakerrasta löytyvät tupakeittiö, makuuhuone ja peseytymistilat. Takka keskellä antaa lämpöä koko mökkiin. Lisää yöpymispaikkoja tuo tilava parvi, jossa seisomakorkeus on 190 cm. Avaruutta tupaan tekee kattoon asti avoin oleskelutila.

Huvilaa on saatavana tarpeista riippuen kahta erilaista. Saunallisessa vaihtoehdossa on erilliset wc- ja suihkutilat. Saunattomassa vaihtoehdossa on tilava kylpyhuone suihku- ja pesukonepaikkoineen.

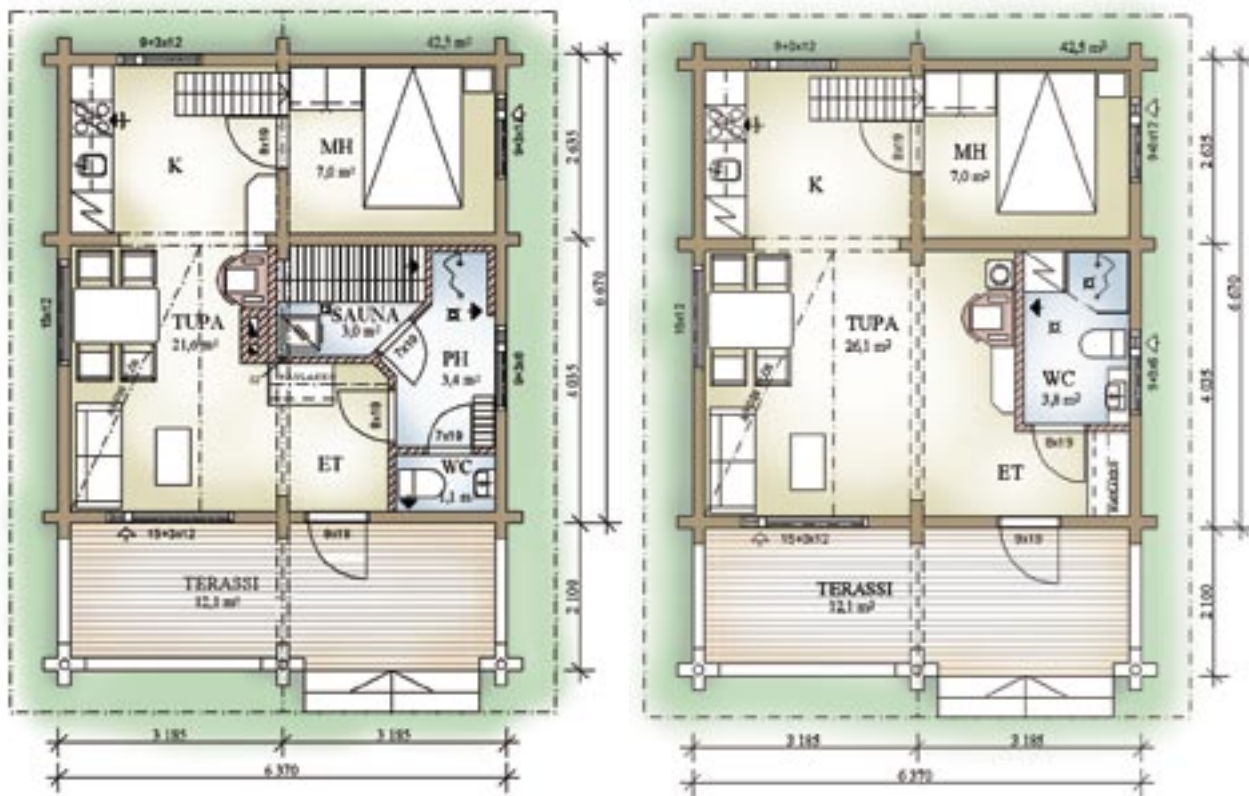
Pinta-alat:

Kerrosala: 57 m²
 Parvi: 30,5 m²
 Terassi: 12 m²
 Parveke: 12 m²
 Kokonaiskäyttöala: 100 m²

Suosittelava hirsi:

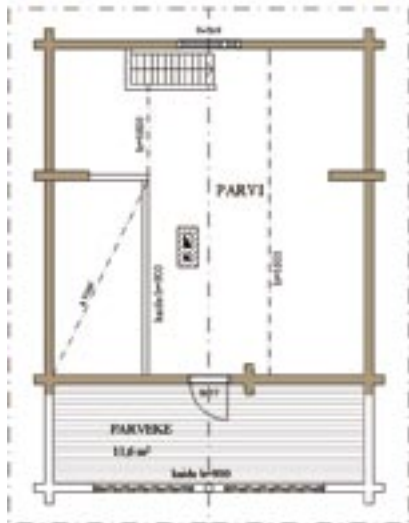
Pyöröhirsi:
 170 mm / 190 mm





A saunallinen

B saunaton



Hirsimökki 50



H Hirsimökki 50:n tilat riittävät pidempäänkin oleskeluun. Tilava tupa, kaksi makuuhuonetta ja pesu- sekä wc-tilat tuovat mökkielämään tarvittavat mukavuudet. Suuri terassi jakautuu sisääntulotilaksi sivulle ja oleskeluterassiksi eteenpäin.

Tuvan vino sisäkatto ja suuret ikkunat tuovat mökkiin avaruutta. Keskelle sijoitettu takka luo tunnelman koko tupaan. Pääsisäänkäynti naulakkoineen toimii myös saunan vilvoittelureittinä ja keittiön ovesta kulkevat ruokailutarvikkeet helposti terassille nautittavaksi.

Pohjavaihtoehtona myös saunaton mökki erillisen saunarakennuksen rakentajalle.

Pinta-alat:

Kerrosala: 51,5 m²
 Terassi: 25,5 m²
 Kokonaiskäyttöala: 77 m²

Suosittelava hirsi:

Pyöröhirsi:
 170 mm / 190 mm

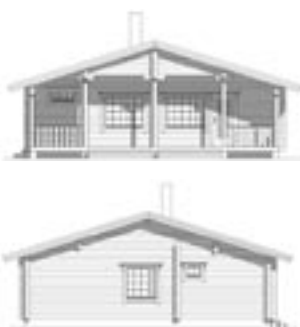




A saunallinen



B saunaton



Hirsimökki 40



Hirsimökki 40 on perusmökki, jossa on kaikki tarpeellinen. Tupa takkoineen, erillinen makuuhuone sekä mallista riippuen keittiö tai reilunkokoinen pukuhuoneellinen sauna muodostavat toimivan kokonaisuuden.

Tilava ja näyttävä terassi kiertää mökkiä kahdella sivulla ja lisää käytettävyyttä. Mökille on mukava tulla tavaroiden kanssa autolta talleamatta pihamaata ja sisällekkään ei tule kenkien mukana likaa. Ikkunat tuvan yläosassa tuovat lisää luonnonvaloa sisälle.

Mökkimallia on saatavana saunallisena tai saunattomana vaihtoehtona.

Pinta-alat:

Kerrosala: 40 m²

Terassi: 17 m²

Kokonaiskäyttöala: 57 m²

Suosittelava hirsi:

Pyöröhirsi:

150 / 170 / 190 mm





A saunallinen



B saunaton



Koppelo 25



Koppelo 25 on uuden metsosarjan saunamökki. Koppelo on saatavana kahta eri vaihtoehtoa. Ensimmäisessä on panostettu löylyttelyn mukavuuteen erillisellä saunalla ja pesuhuoneella. Toisessa mallissa on yhteinäinen suuri sauna- ja pesutila, sekä tuvan puolella alkovi. Molempiin voidaan rakentaa parvi. Saunamökin tupaa on suurine ikkunoineen sijoitettu parhaaseen suuntaan rantaan päin.

Koppelo sopii mainiosti esimerkiksi mökkitontin ensimmäiseksi rakennukseksi. Alkoviin voidaan sijoittaa keittokomero ja nukkumatilat löytyvät parvelta. Päämökkin valmistuttua Koppelo jää tilavaksi rantasaunaksi, jonka tupaa voi käyttää vilvoitteluun tai vierashuoneena.

Metsosarjan patio sopii Koppelon yhteyteen tarjoamaan oleskelutilaa ulkoilmaan. Patio voidaan sijoittaa vaikka aivan rantaan parhaille näköalapaikoille.

Pinta-alat:

Kerrosala: 25 m²

Terassi: 3 m²

Parvi: B 7 m²

Kokonaiskäyttöala:

A 28 m² / B 35 m²

Suosittelava hirsi:

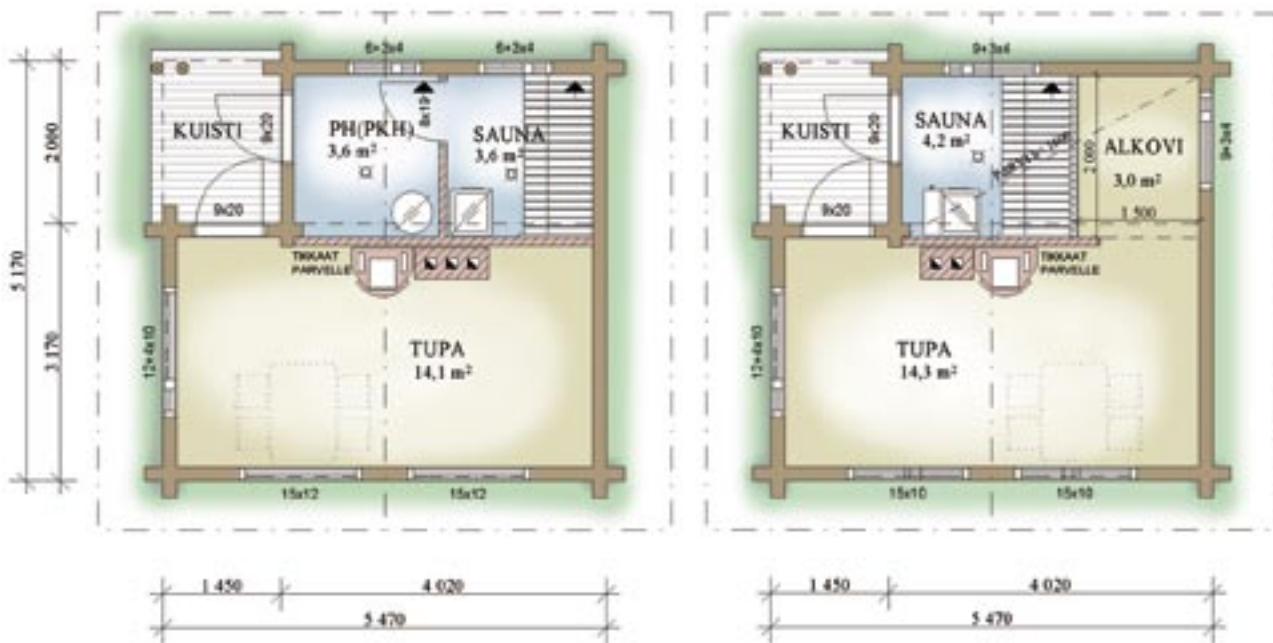
Pyöröhirsi:

150 / 170 mm





Patio



sauna ja pesuhuone

sauna ja alkovi



A parveton

B parvellinen



Saunamökki 25



Suosittu Saunamökki 25 muodostuu perinteisestä tuvasta takkoineen ja saunasta pukuhuoneineen. Tilat yhdistyvät suurella tunnelmallisella terassilla, jonne voi saunomisen jälkeen siirtyä vilvoittelemaan ja grillaamaan. Toimiva terassi onkin ollut erityisesti mökin käyttäjien mieleen.

Saunamökki 25 on huolellisesti suunniteltu kokonaisuus miellyttäviin mökki-iltoihin. Mökki pyritään sijoittamaan terassi etelään päin, jolloin tuvan ikkunat ovat päivän puolella ja saunan ikkuna ilta-aurinkoon päin tuoden valoa löylyhetkiin.

Saatavana myös parvellisena vaihtoehtona sekä peilikuvana.

Pinta-alat:

Kerrosala: 25 m²

Terassi: 18 m²

Parvi: B 9 m²

Kokonaiskäyttöala:

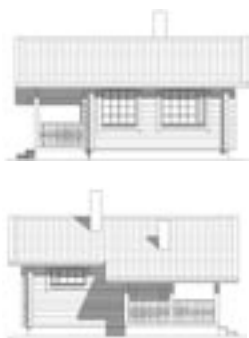
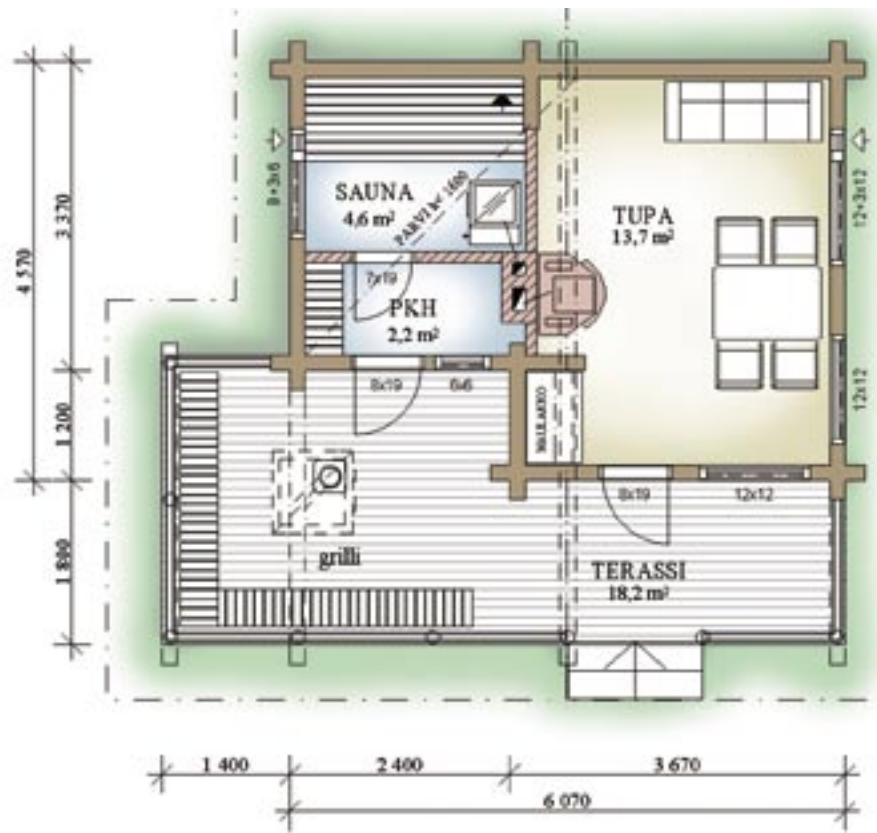
A 43 m² / B 52 m²

Suosittelava hirsi:

Pyöröhirsi:

150 / 170 mm





A parveton



B parvellinen



Korpimetso 20



Korpimetso 20 on monipuolinen saunamökkiuutuus. Rakennus muodostuu kahdesta osasta. Toisella puolella on sauna, joka voidaan muuntaa tarpeisiin sopivaksi, esimerkiksi savusaunaksi. Tilavassa saunassa lauteet kiertävät kahdella seinällä, joten löylyttelijöitä mahtuu kerralla enemmänkin. Lauteilta voi katsella suoraan ikkunasta vaikka kaunista järvimaisemaa.

Toinen puoli koostuu vaihtoehdosta riippuen joko pukuhuoneesta tai pukuhuoneen ja varaston yhdistelmästä. Pukuhuone on oiva vilvoittelua ja vieraiden majoitusta varten. Varastoon on hyvä sijoittaa saunapuiden lisäksi vaikka vesillä tarvittavat välineet, josta ne saa kätevästi rantaan.

Terassille voidaan rakentaa kaiteet lisäilmettä ja suojaa luomaan.

Pinta-alat:

Kerrosala: 20 m²

Terassi: 15 m²

Kokonaiskäyttöala: 35 m²

Suosittelava hirsi:

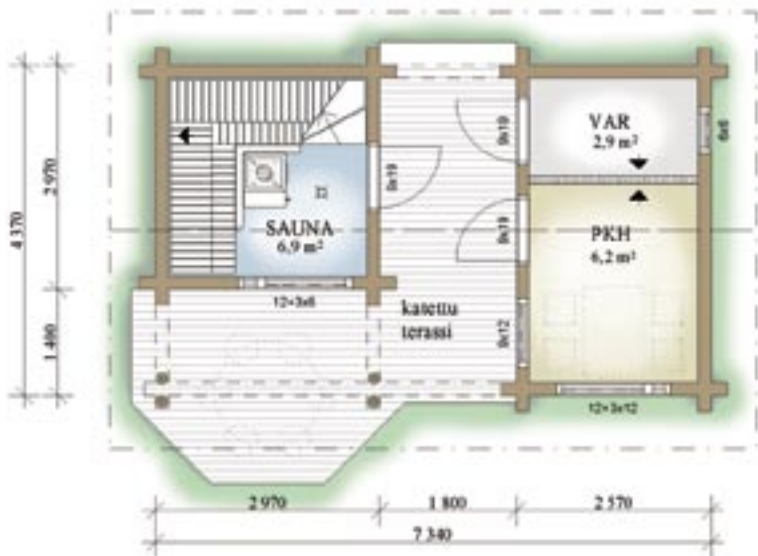
Pyöröhirsi:

150 / 170 mm





A sauna ja pukuhuone



B sauna, pukuhuone ja varasto



Saunamökki 20



Saunamökki 20 on perinteinen saunatupa, jossa selkeällä tilajaolla saadaan toimiva kokonaisuus. Pohjaratkaisu valitaan käyttötarpeen mukaan kolmesta eri vaihtoehdosta.

Ensimmäisessä on satsattu tilavaan saunaan ja erilliseen pukuhuoneeseen. Toinen taas muodostuu alkovista ja yhtenäisestä sauna- ja pesuhuoneesta. Kolmas malli soveltuu hyvin esimerkiksi majoitusmökiksi keitonurkkauksen ja alkovin ansiosta. Saunamökki voidaan tehdä myös parvellisena, jolloin saadaan avarampi tupa ja lisää nukkumapaikkoja.

Oleskeluterassille mahtuu hyvin pöytä- ja tuoliryhmä.

Pinta-alat:

Kerrosala: 20,5 m²

Parvi: B 9 m²

Terassi: 10 m²

Kokonaiskäyttöala:

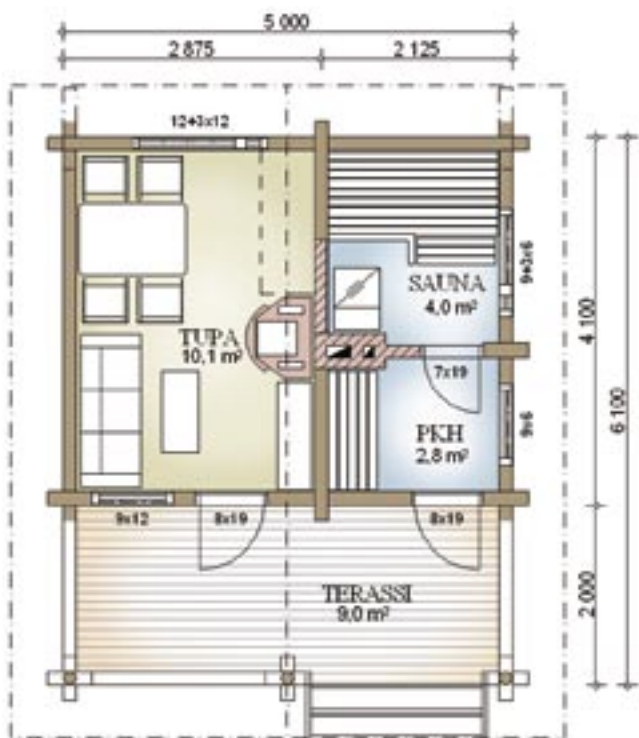
A 30,5 m² / B 39,5 m²

Suosittelava hirsi:

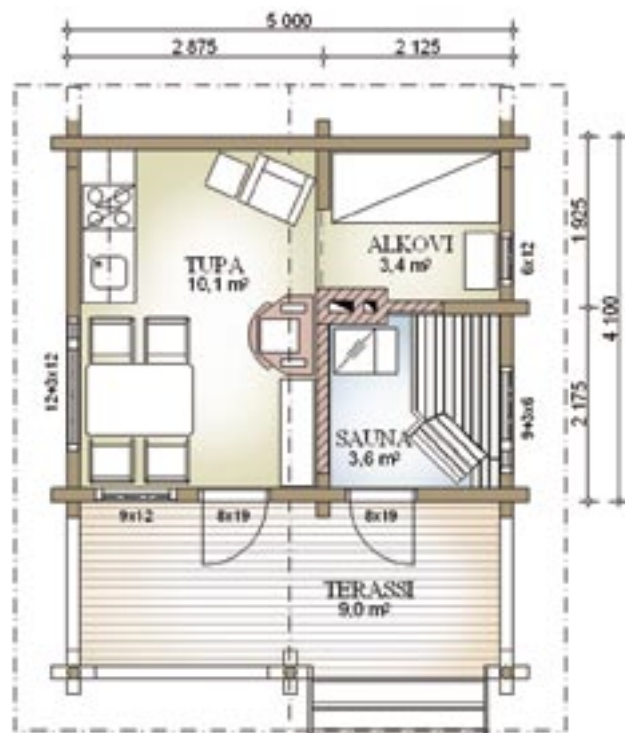
Pyöröhirsi:

150 / 170 mm





sauna ja pukuhuone



sauna ja alkovi

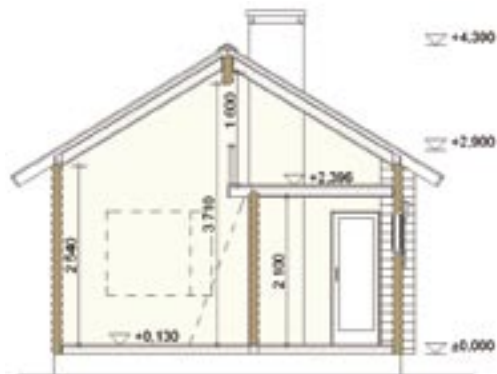


keittokomero ja alkovi

A parveton



B parvellinen



Rantasauna 15



R

Rantasauna 15 soveltuu nimensä mukaisesti erilliseksi saunarakennukseksi rantaan, jossa voi rauhassa heitellä vettä kiukaalle ja nauttia ikkunasta näkyvistä maisemista.

Saunan pukuhuoneeseen saa tarvittaessa lisävuoteen vieraita varten. Rantasaunan edustalle voidaan rakentaa tarpeisiin sopiva terassi vilvoitteluun ja grillaukseen. Myös malliston patio sopii rantasaunan kaveriksi rannan tuntumaan.

Rantasauna 15 on helposti muunneltavissa myös reilunkokoiseksi makuuaitaksi ilman väliseinää tai kahdella ulko-ovella tupla-aitaksi.

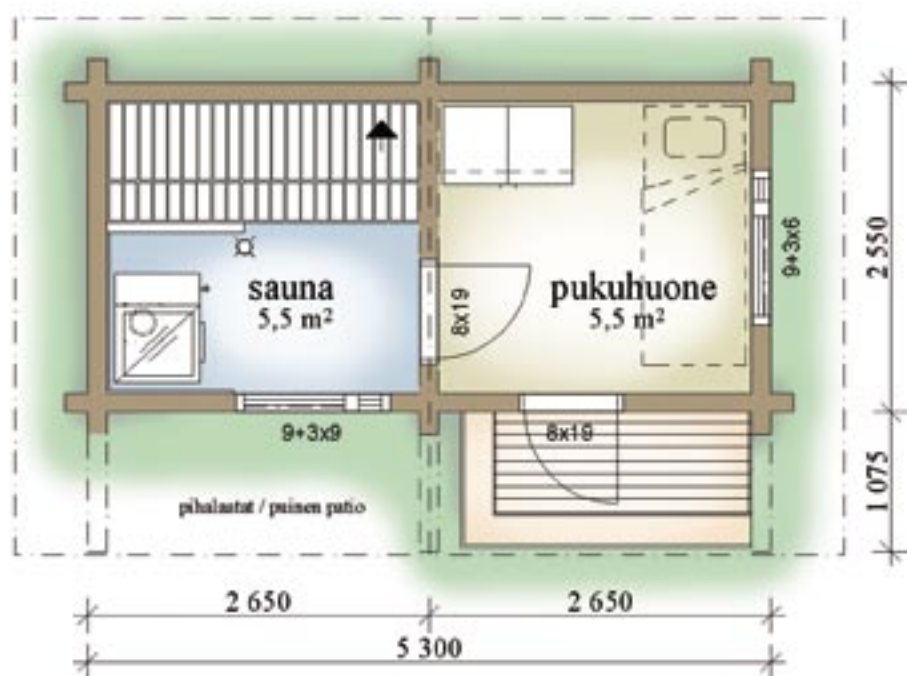
Pinta-alat:

Kerrosala: 13,5 m²
 Terassi: 1,5 m²
 Kokonaiskäyttöala: 15 m²

Suosittelava hirsi:

Pyöröhirsi:
 130 / 150 mm





Rantasauna 10



R

Rantasauna 10 on reilunkokoinen koko perheen löylytelypaikka. Tämä malli soveltuu erilliseksi rantasaunaksi päämökkin seuraksi lomapaikkaan tai vaikka pihasaunaksi omakotitalon yhteyteen. Tilavaan saunaan mahtuu lauteille ja peseytymään hyvin. Terassi saunan edustalla on oiva paikka vilvoittelulle ja istahtamista varten. Saunaa voidaan korottaa lisähirsikerroilla.

Sama malli muotoutuu pienin muutoksin myös monikäyttöiseksi vierasaitaksi tai varastorakennukseksi. Normaalivuoteita on mahdollista sijoittaa kahdesta kolmeen. Katto ja lattia voidaan tarvittaessa eristää ja sisäkorkeutta kasvattaa lisähirsikerroilla.

Pinta-alat:

Kerrosala: 10 m²

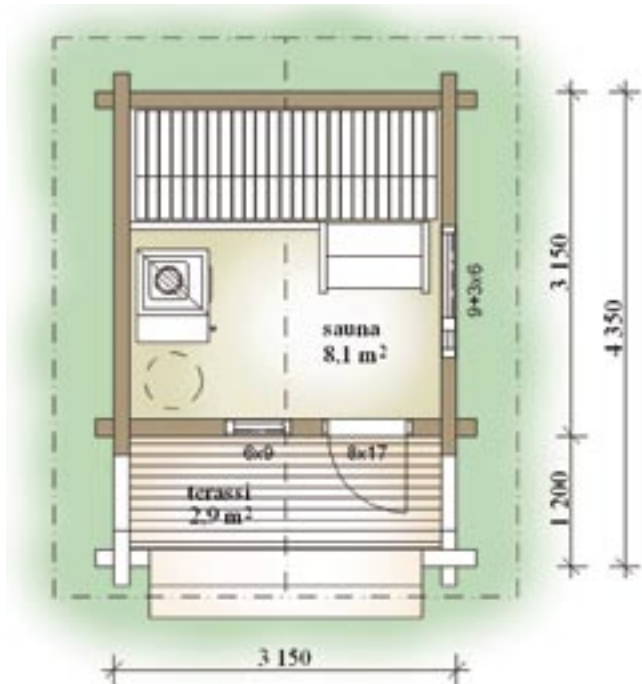
Terassi: 3 m²

Kokonaiskäyttöala: 13 m²

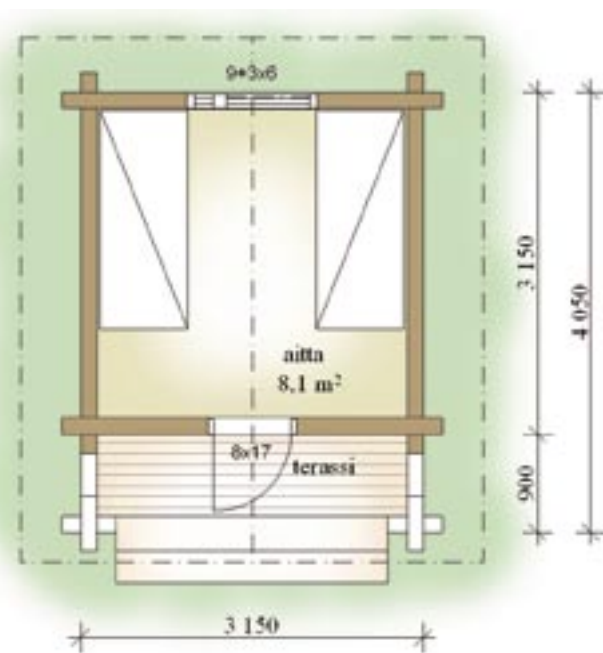
Suosittelava hirsi:

Pyöröhirsi:
130 / 150 mm



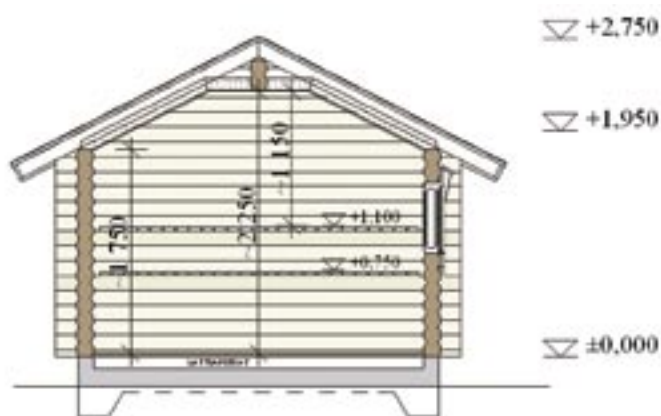


Rantasauna 10



Aitta / Varasto

Rantasauna 10



Aitta



Savusauna



Savusaunamme on perinteitä kunnioittaen suunniteltu. Erityishuomion ovat saaneet oikea laudekorkeus ja rakenteiden sijoitus. Myös saunarakennuksen paloturvallisuus on huomioitu riittävällä korkeudella.

Savusaunassa kylpemiseen tarvitaan itse saunan lisäksi kunnolliset kylpyvälineet. Tärkeimpiä ovat nokisilta ja kuumilta lauteilta suojaavat istuinalustat esim. pellavaliinat.

Saunomiseen oleellisena osana kuuluu myös vihdat eli vastat, puiset astiat sekä pienet yksityiskohdat, kuten tuohesta tehdyt saippua-astiat, löylykapat sekä pärekorit sisustamiseen.

Pinta-alat:

Kerrosala: 10 m²

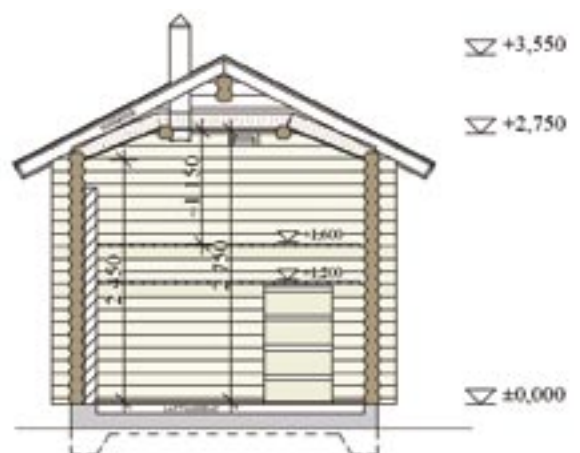
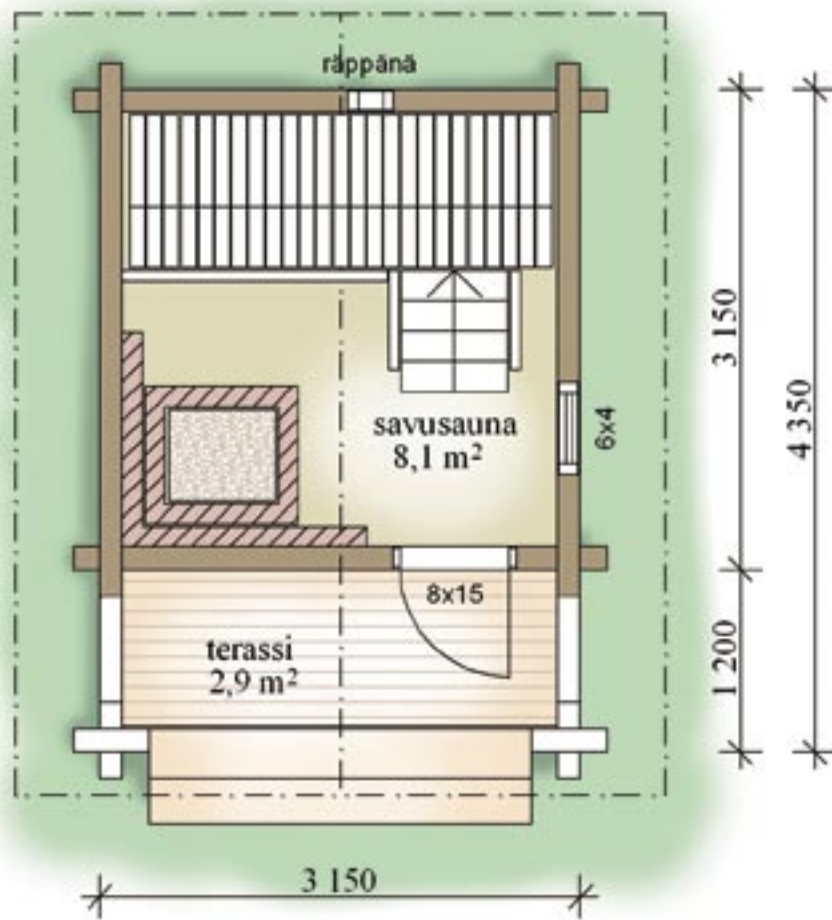
Terassi: 3 m²

Kokonaiskäyttöala: 13 m²

Suosittelava hirsi:

Pyöröhirsi:
130 / 150 mm





Poikametso autotalli



Poikametso on nimensä mukaisesti päämökin vierellä sijaitseva pienempi lisärakennus. Koska katettua tilaa ei ole koskaan liikaa, tämä rakennus on suunniteltu auton ja polttopuiden säilytyspaikaksi sekä varastoksi työkaluille ja muille tarvikkeille. Katokseen mahtuu myös tarvittaessa muunmuassa polkupyörät tai vaikka moottorikelkka.

Monipuolisesta kokonaisuudesta on kaksi eri vaihtoehtoa erilaisille tarpeille suunnattuna. Ensimmäinen vaihtoehto muodostuu autotallista, varastosta sekä katoksista. Takakatokseen saa kätevästi polttopuut ja etukatokseen sateensuojaan harrastusvälineet.

Toisessa vaihtoehdossa on autokatos kahdelle autolle, varasto ja puukatos takapuolella. Molemmissa vaihtoehdoissa jää sopiva paikka autolle rakennuksen viereen.

Pinta-ala:

Kerrosala: A 38 m² / B 11 m²

Katokset: A 13 m² / B 40 m²

Kokonaiskäyttöala:

A 51 m² / B 51 m²

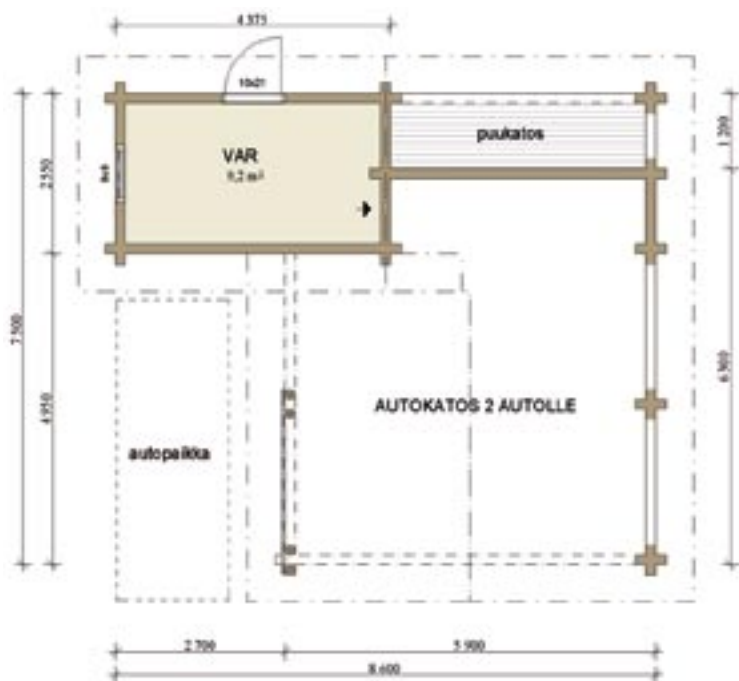
Suosittelava hirsi:

Pyöröhirsi:
130 / 150 mm





A autotalli, varasto ja kaksi katosta



B autokatos kahdelle autolle, varasto ja puukatos



Kesäkeittiö



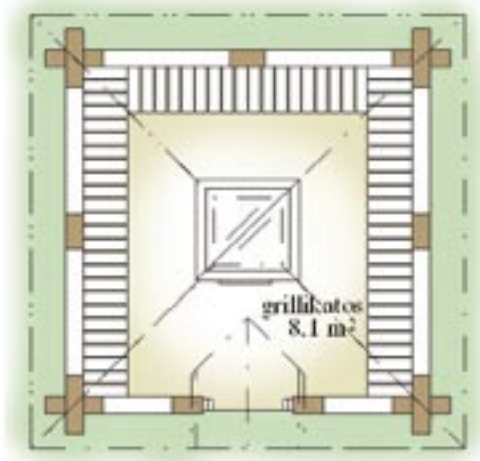
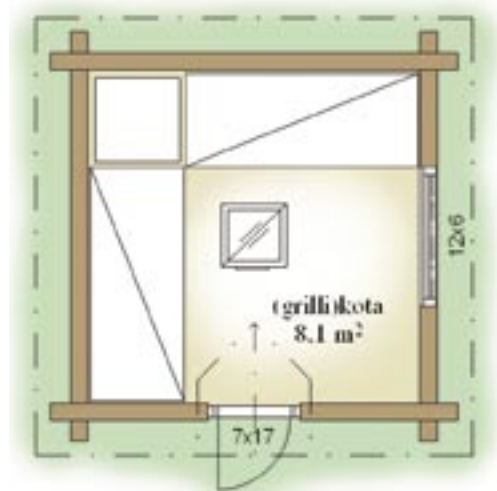
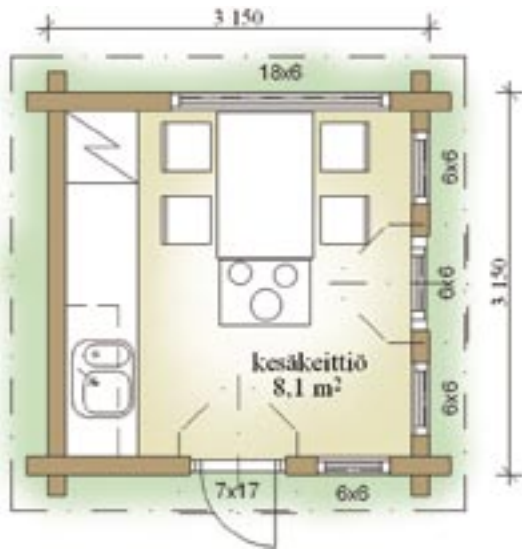
Kesäkeittiö on tilava ja valoisa pihapiirin täydennys oleskelutiloihin. Kesäkeittiöön mahtuu pöytä herkuttelijoita varten sekä keittotilaa kokkaajille. Yläikkunarakenne voidaan sijoittaa tarpeen mukaan jopa kaikille kolmelle sivulle.

Samaa persoonallista mallia kesäkeittiön kanssa jatkaa grillikatos ja grillikota. Rakennukset voidaan varustella käytön mukaan kiinteillä penkeillä grillaajille tai makuulavereilla yövieraille. Grillirakennuksissa on kesäkeittiöstä poiketen yksi oven yläpuolinen kattolyhty.

Pinta-alat:
Kerrosala: 9,9 m²

Suosittelava hirsi:
Pyöröhirsi:
130 / 150 mm





Kesäkeittiö



Grillikota



Grillikatos





Mäkimoisientie 80
39920 Suomijärvi
karvian.hirsirakentajat@co.inet.fi

Puh. (02) 544 4106
Gsm 0500 591 424
Fax (02) 544 4206